



MØREFORSKING Molde AS

Maritime næringer i M&R:
”**Rekordvekst med
varierende lønnsomhet**”

Prof. Arild Hervik

NCE Maritime høst konferanse 9.9.2008

Hovedpunkter

- Globalisering driver utviklingen i den maritime klyngen
 - Eksportdrevet vekst
 - Spesialisering mot høyteknologiske produkter
 - Utnyttelse av komparative fortrinn i arbeidsmarkedet
- Fakta om vekst og lønnsomhet i den maritime klyngen
M&R 2005-08
- Klyngeregnskapet viser at klyngemekanismene som styrket de komparative fortrinn siden den første undersøkelsen i 1988, forsterkes ytterligere i den senere perioden
- Trusler for klyngens utvikling

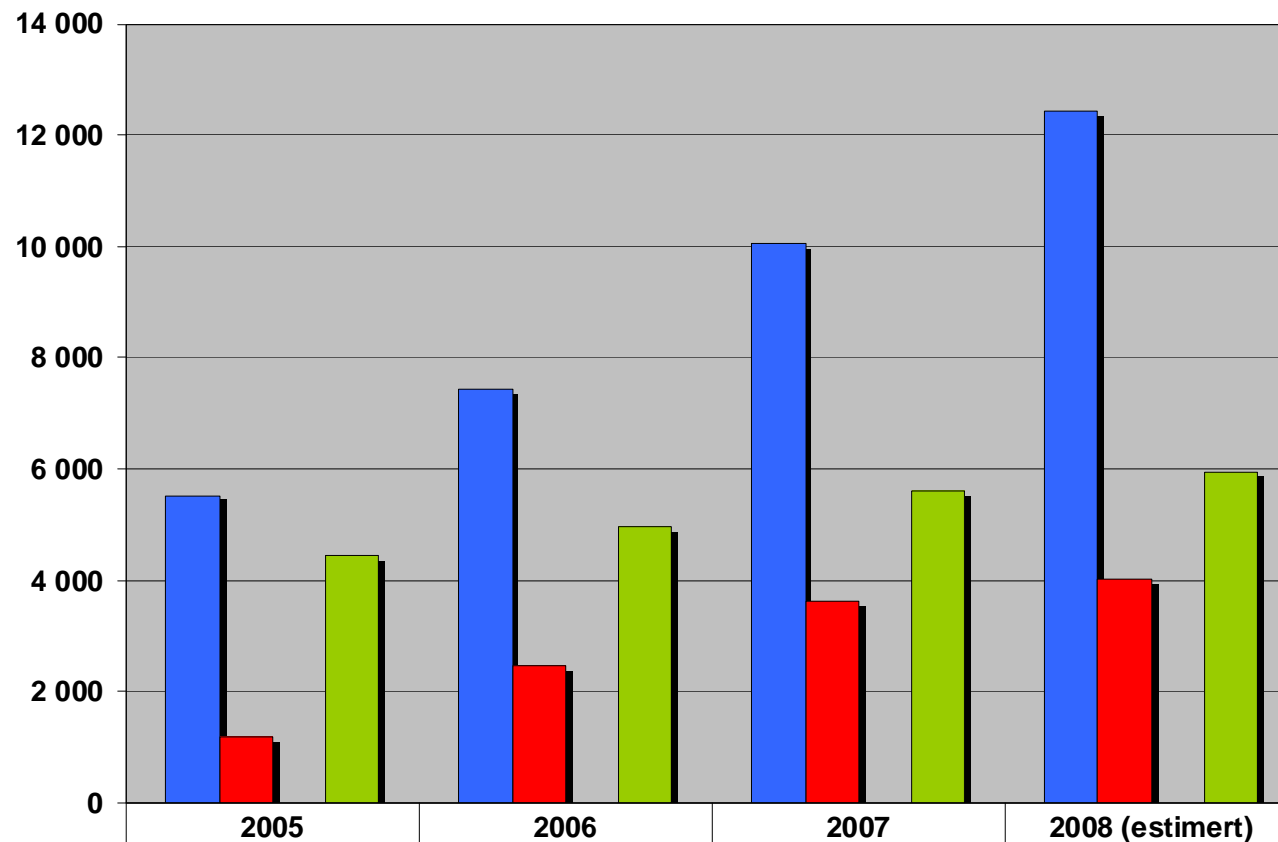


Metode

- Rederier: Estimerer 2008 basert på halvårsregnskap for børsnoterte rederier. NB! Salg av tonnasje kan påvirke resultatene.
- Utstørsleverandører: 88 av 161 bedrifter intervjuet, hvorav de 40 største. 2008-tall for de øvrige 73 bedriftene basert på vekstforløp til de intervjuede bedriftene, klassifisert etter størrelse.



Utvikling for 17 rederier M&R

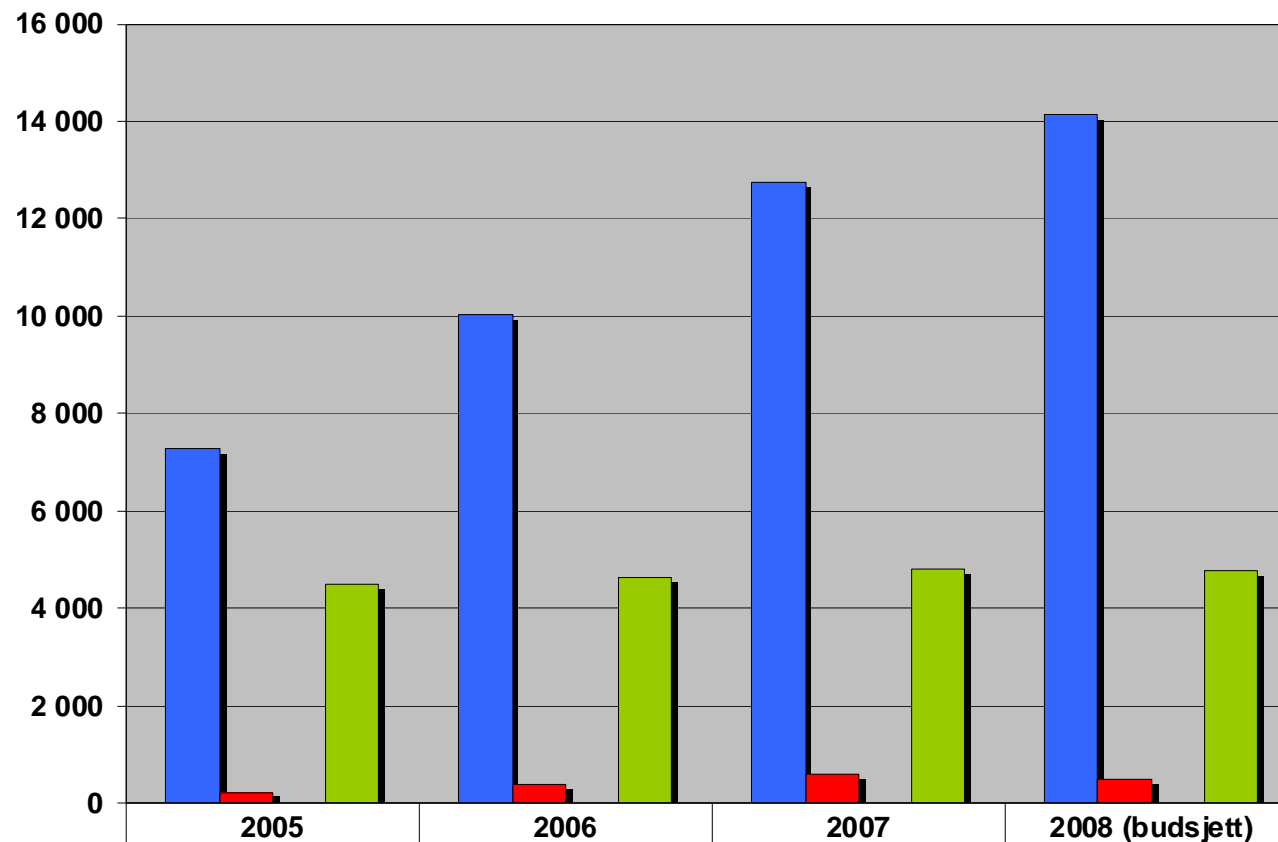


	2005	2006	2007	2008 (estimert)
■ Omsetning MNOK	5525	7421	10048	12420
■ Resultat før skatt MNOK	1190	2466	3615	4030
Resultatgrad	22 %	33 %	36 %	32 %
■ Årsverk totalt	4451	4954	5602	5960



MØREFORSKING Molde AS

Utvikling for 13 skipsverft M&R

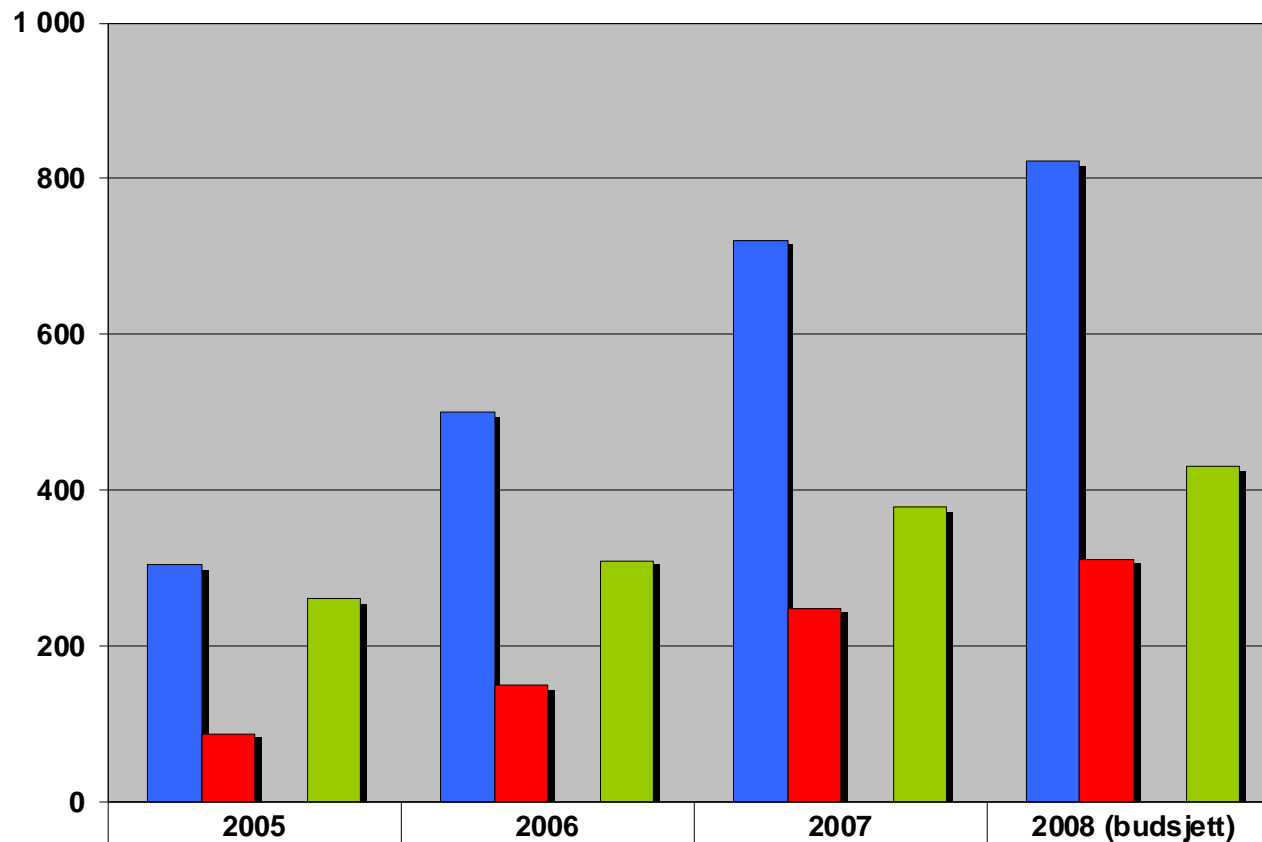


	2005	2006	2007	2008 (budsjett)
■ Omsetning MNOK	7270	10037	12732	14134
■ Resultat før skatt MNOK	222	376	597	488
Resultatgrad	3,1 %	3,7 %	4,7 %	3,5 %
■ Årsverk totalt	4484	4618	4802	4758



MØREFORSKING Molde AS

Utvikling for 12 skipskonsulenter M&R

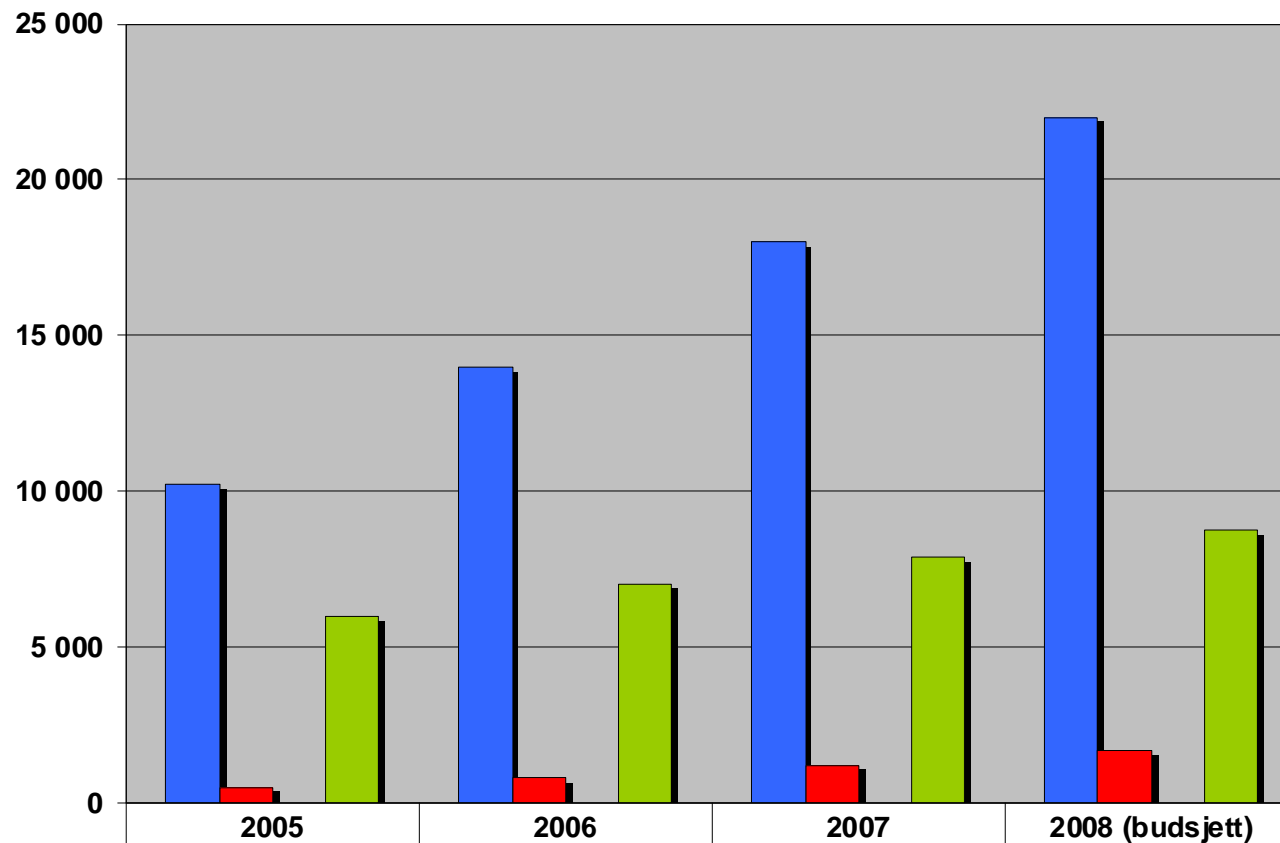


	2005	2006	2007	2008 (budsjett)
■ Omsetning MNOK	305	501	721	823
■ Resultat før skatt MNOK	88	150	249	312
Resultatgrad	29 %	30 %	35 %	38 %
■ Årsverk	261	310	378	430



MØREFORSKING Molde AS

Utvikling for 161 utstyrsprodusenter M&R



	2005	2006	2007	2008 (budsjett)
■ Omsetning MNOK	10231	13972	18007	22007
■ Resultat før skatt MNOK	511	835	1218	1698
Resultatgrad	5,0 %	6,0 %	6,8 %	7,7 %
■ Årsverk totalt	5997	7037	7885	8764



MØREFORSKING Molde AS

Økonomiske nøkkeltall 2007

	Omsetning MNOK	Res. før skatt	Resultat- grad	Årsverk	(herav innleie)
Rederier	10 048	3 615	36 %	5 600	-
Verft	12 732	597	4,7 %	4 800	(1 800)
Skipskons.	721	249	35 %	378	-
Utstysprod.	18 007	1 218	6,8 %	7 885	(1 400)
SUM	41 508	5 679		18 663	(3 200)



Økonomiske nøkkeltall 2008

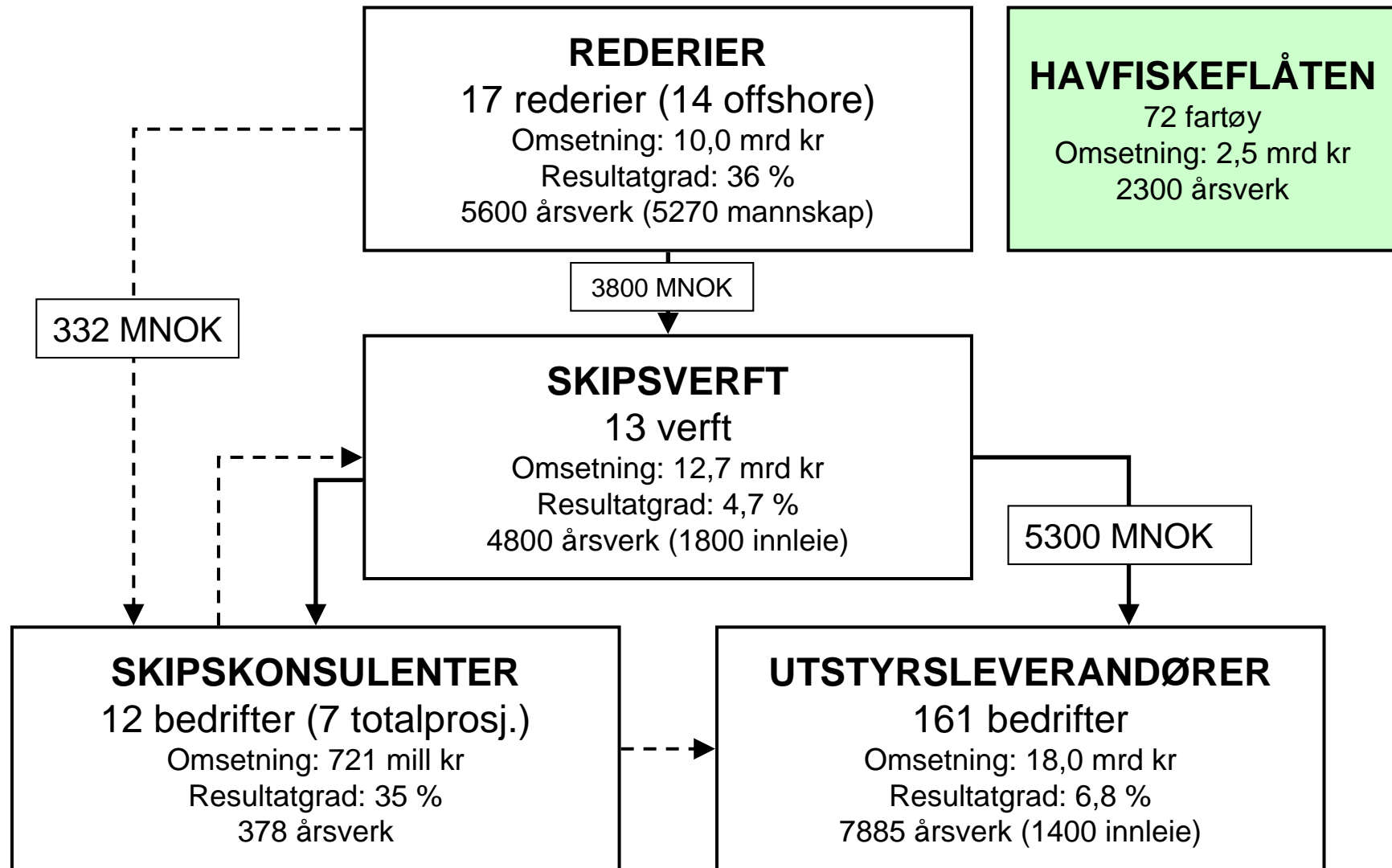
	Omsetning MNOK	Res. før skatt	Resultat -grad	Årsverk	(herav innleie)
Rederier*	12 420	4 030	32 %	5 960	-
Verft	14 134	488	3,5 %	4 800	(1 800)
Skipskons.	823	312	38 %	430	-
Utstysprod.*	22 007	1 698	7,7 %	8 760	(1 700)
SUM	49 384	6 528		19 950	(3 500)

* Estimat



MØREFORSKING Molde AS

Klyngeregnskap M&R 2007



Klyngemekanismen forsterkes

- Norge er blitt ledende på offshore - økt kontrahering i riggselskaper - sterk vertikal integrasjon i petroklyngen
- Den maritime klyngen er blitt større i volum – kritisk masse og kostnadseffektivitet/stordriftsfordeler
- Interne markedskoblinger forsterkes mellom rederi, verft, designmiljø og leverandørsektor
- Utvikling av innovasjonskraft - sterke relasjoner mellom redere, verft og konsulenter – nye design og sterk vekst i designmiljøene
- Konsolidering - oppbygging av ”finansielle muskler”



Ordresreserve medio 2008

Rederier	-
Verft	45,4 mrd kr
Skipskonsulenter	1,4 mrd kr
Utstysproducenter*	35,0 mrd kr

* 32,3 mrd kr for 88 intervjuede bedrifter



Trusler for klyngen

- Markedsusikkerhet
 - Sterk sårbarhet overfor oljeprisutvikling
 - Leteaktiviteten stopper fort ved lavere oljepris
 - Mange små funn som blir lønnsomme kun med høye oljepriser
- Outsourcing ”enkle” fartøy
- Kostnadmessig konkurranseevne
 - Sårbar for sterk lønnsvekst
 - Sårbarhet for sterk kronekurs
 - Krav til videre produktivitetsvekst



Skipskonsulenter

Geografisk fordeling av omsetning	2007
Andel av omsetning til rederier i M&R	46 %
Andel av omsetning til andre norske rederier	27 %
Andel av omsetning til utenlandske rederier	27 %
Sum	100 %



Skipskonsulenter

Innovasjon og samspill

	N=7	Liten	Middels	Stor
Hvilken betydning har tilgang til lokal verftskapasitet mht. konkurranseevne/innovasjon for å vinne kontrakter?		29%	29%	43%
Hvilken betydning har tilgang til teknologipakker fra lokale underleverandører for konkurranseevne/innovasjon mht. å vinne kontrakter?		14%	57%	29%



Skipsverft

- Ordreinngang Norge:
 - 2006: 44 mrd
 - 2007: 30 mrd
 - første fem mnd 2008: 3,3 mrd kr
- Valutaeksponering:

N=8	I liten grad	I noen grad	I stor grad
I hvor stor grad har verftet endret innkjøpsprofil mot "dollar-land"?	88%	12%	0%
Hvor stor andel av kontrakter med rederier er i dollar?	100%	0%	0%



Utstyrsleverandører

Geografisk fordeling av omsetning	2007
Andel av omsetning til kunder i M&R	34 %
Andel av omsetning til andre norske kunder	21 %
Andel av omsetning til utenlandske kunder	45 %
Sum	100 %

	2007
Andel av omsetning maritim (inkl. offshorefartøy)	87 %
Andel av omsetning petroleum (rigg, landanlegg)	5 %
Andel av omsetning annet	8 %
Sum	100 %



Utstyrsleverandører

	N=84	0%	1-10%	11-50%	>50%
Hvor stor andel av dagens kontraksverdier er valutasikret?		75 %	10 %	10 %	5 %

	N=83	Lav	Middels	Høy
Hvor sårbar er bedriften for valutaeksponering med hensyn til langsiktig konkurranseevne?		65 %	28 %	7 %



Oppsummering

- Fra 2005 til 2008 er omsetningen doblet og nærmer seg 50 mrd kr
- Godt økonomisk resultat samlet for klyngen
- Komparative fortrinn gjennom klyngemekanismen styrkes
- Risikoprising og finanskostnader vil kunne skape problemer i deler av klyngen
- Risikofordelingen i kontraktene blir viktig faglig utfordring
- Kostnadsmessig konkurranseevne blir viktigere på lang sikt
- Ordreservene og markedsutsiktene er gode, men stor sårbarhet for fallende oljepriser

